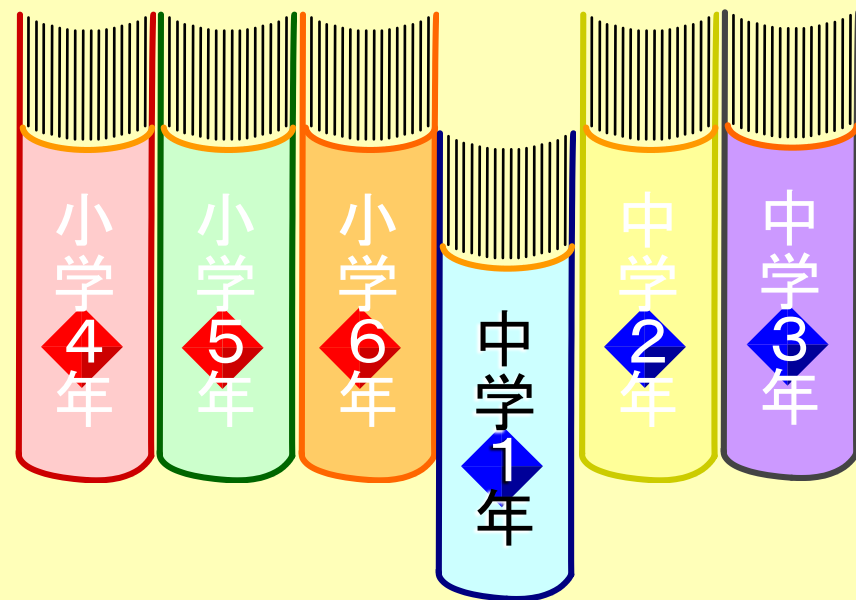


# 平成21年度 大阪府学力テスト



## 結果分析／DATA編

【国語】区別別正答率等一覧表

【国語】ヒストグラム+レーダーチャート

【数学】区別別正答率等一覧表

【数学】ヒストグラム+レーダーチャート

【英語】区別別正答率等一覧表

【英語】ヒストグラム+レーダーチャート

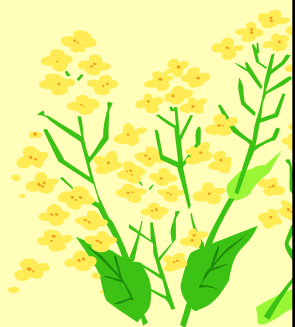


● 中学校 1 年生 ●



# 中学校

## 区分別 正答率等 一覧表



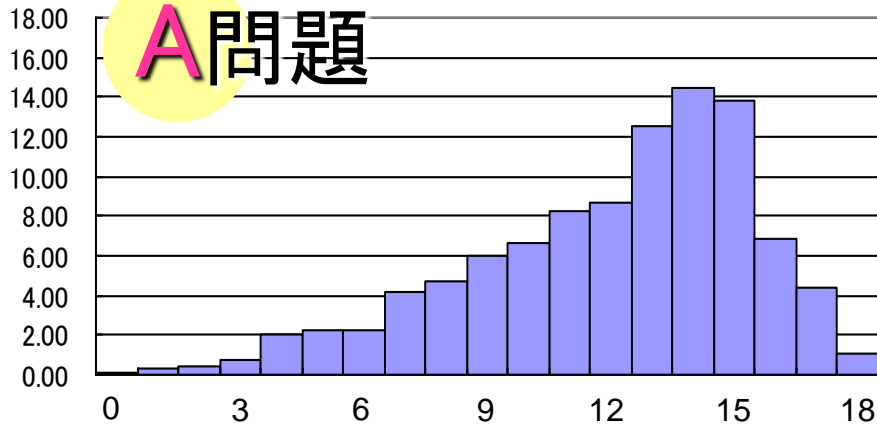
H21年度 B問題		H21年度 A問題		H20&21 A 問題
全問題数	23問	全問題数	18問	18問
正答率	64.8%	正答率	66.5%	67.3%
誤答率	26.0%	誤答率	25.4%	25.6%
無解答率	9.2%	無解答率	8.1%	7.1%

分類	区分	平均正答率	区分	平均正答率	平均正答率
学習指導要領 の 領域等	話すこと・聞くこと	21.1%	話すこと・聞くこと	40.5%	47.5%
	書くこと	25.1%	書くこと	51.2%	56.3%
	読むこと	58.6%	読むこと	62.7%	63.0%
	言語事項	70.4%	言語事項	66.1%	66.4%
評価の観点	関心・意欲・態度	46.6%	関心・意欲・態度	59.1%	61.7%
	話す・聞く能力	21.1%	話す・聞く能力	40.5%	47.5%
	書く能力	25.1%	書く能力	51.2%	56.3%
	読む能力	58.6%	読む能力	62.7%	63.0%
	知識・理解・技能	70.4%	知識・理解・技能	66.1%	66.4%
問題形式	選択式	73.1%	選択式	74.2%	73.8%
	短答式	70.0%	短答式	67.9%	68.0%
	記述式	25.9%	記述式	51.2%	56.3%

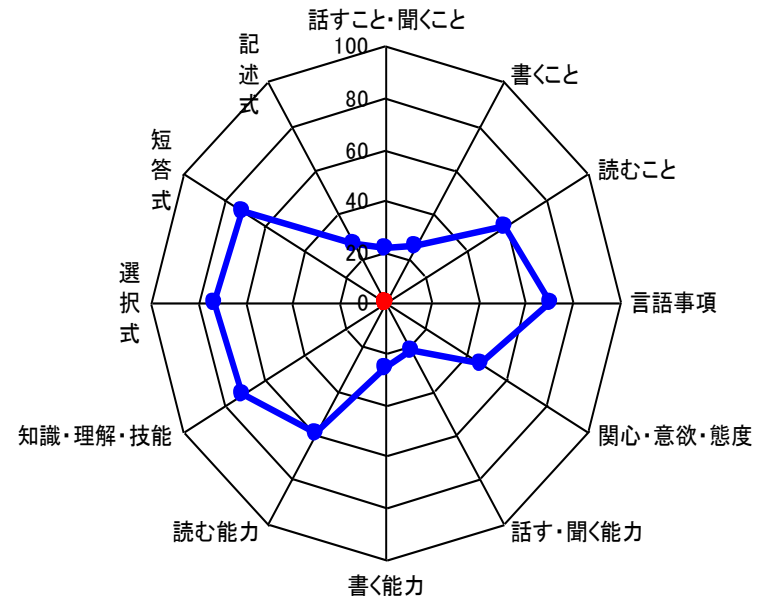
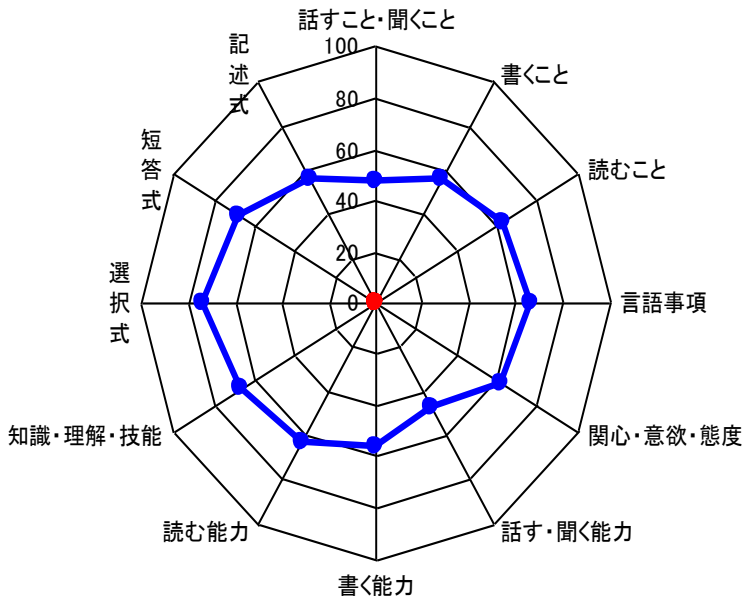
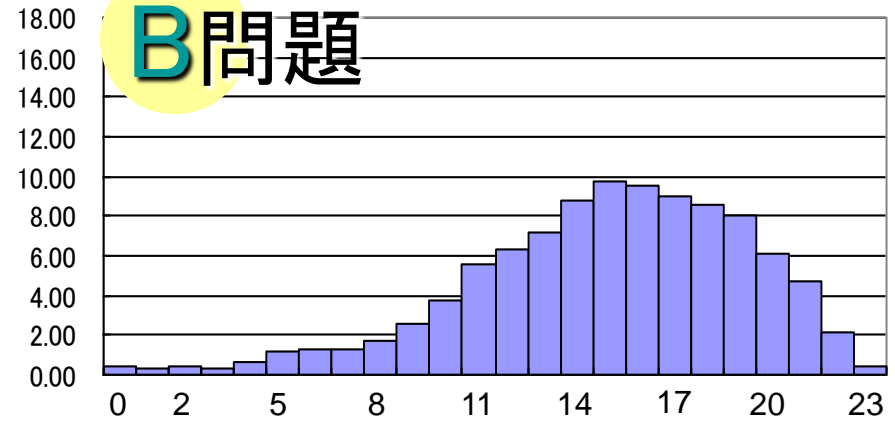
# 平成21年度 大阪府学力テスト ヒストグラム+レーダーチャート

## 中学校 第1学年 国語

中学校1年生 国語 A問題(H21データのみ)



中学校1年生 国語 B問題(H21)

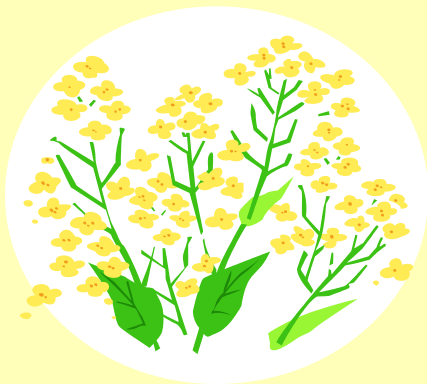


	設問	正答	誤答	無解答
1	一(1)	78.4	20.9	0.7
2	一(2)	90.9	6.5	2.6
3	一(3)	89.0	8.6	2.4
4	二(1)	93.2	5.9	0.9
5	二(2)	52.0	39.8	8.2
6	二(3)	26.4	60.0	13.6
7	二(4)	82.4	15.9	1.7
8	二(5)	73.6	18.0	8.4
9	三(1)－②	83.9	14.0	2.1
10	三(1)－④	48.1	42.0	9.9
11	三(1)－⑤	92.0	5.3	2.7
12	三(2)－①	81.3	8.3	10.4
13	三(2)－③	80.6	12.8	6.6
14	三(2)－⑦	82.4	9.7	7.9
15	三(3)	21.7	62.6	15.7
16	三(4)	41.6	55.5	2.9
17	三(5)	43.7	37.8	18.5
18	三(6)	51.4	36.4	12.2

A問題

B問題

中学校  
第1学年  
国語



	設問	正答	誤答	無解答
1	1ーア	97.3	1.7	1.0
2	1ーイ	95.1	3.4	1.5
3	1ーウ	69.8	27.6	2.6
4	1ーエ	82.1	9.7	8.2
5	1二	77.5	21.5	1.0
6	1三	79.5	17.8	2.7
7	1四	61.0	18.0	21.0
8	1五	72.2	25.6	2.2
9	2ーア	35.0	43.2	21.8
10	2ーイ	92.7	5.9	1.4
11	2ーウ	91.5	6.4	2.1
12	2ーエ	25.8	38.6	35.6
13	2二	68.7	25.2	6.1
14	2三	79.7	10.0	10.3
15	2四C	14.1	71.6	14.3
16	2四D	26.3	55.9	17.8
17	2五	37.3	39.2	23.5
18	3一	81.3	15.8	2.9
19	3二	64.1	30.6	5.3
20	3三(1)	73.8	20.9	5.3
21	3三(2)	86.5	10.7	2.8
22	4一	22.8	59.9	17.3
23	4二	56.4	37.7	5.9

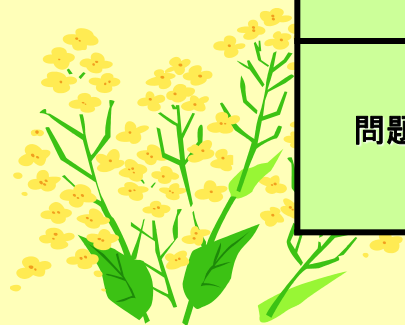
平成21年度 大阪府学力テスト  
問題別正答率

● 中学校 1 年生 ●



# 中学校

区分別  
正答率等  
一覧表



H21年度 B問題		H21年度 A問題		H20&21 A 問題
全問題数	24問	全問題数	20問	20問
正答率	52.8%	正答率	51.2%	55.4%
誤答率	35.3%	誤答率	39.0%	36.6%
無解答率	11.9%	無解答率	9.8%	8.0%

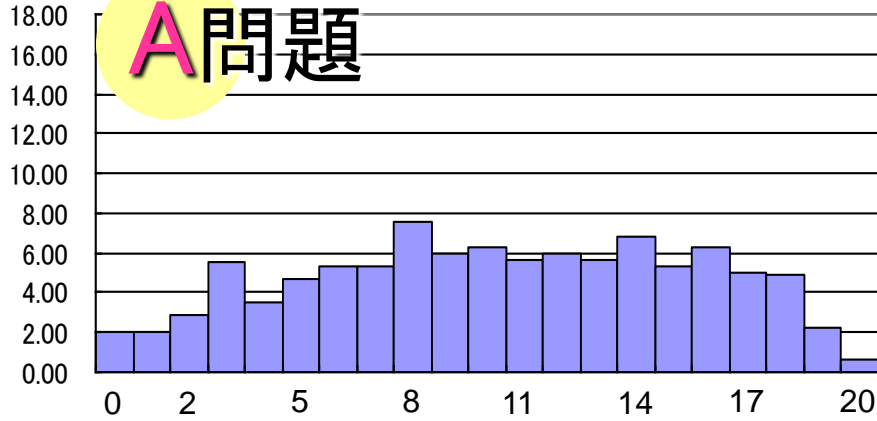
分類	区分	平均正答率	区分	平均正答率	平均正答率
学習指導要領 の 領域等	数と式	51.9%	数と式	50.5%	57.3%
	図形	42.6%	図形	52.7%	55.0%
	数量関係	55.0%	数量関係	50.5%	53.9%
評価の観点	関心・意欲・態度	***	関心・意欲・態度	***	***
	見方や考え方	40.6%	見方や考え方	30.8%	34.5%
	表現・処理	56.0%	表現・処理	56.4%	60.6%
	知識・理解	54.7%	知識・理解	61.1%	66.0%
問題形式	選択式	64.7%	選択式	58.9%	61.3%
	短答式	54.0%	短答式	55.4%	59.1%
	記述式	30.7%	記述式	30.1%	37.8%

# 平成21年度 大阪府学力テスト ヒストグラム+レーダーチャート

# 中学校 第1学年 数学

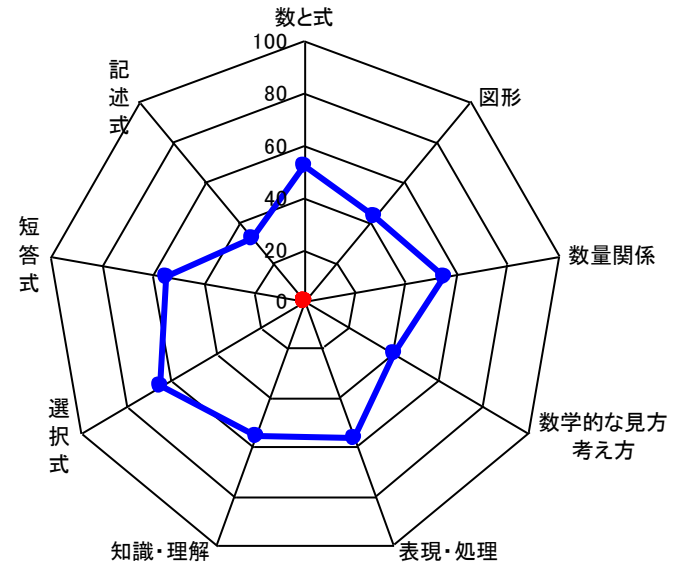
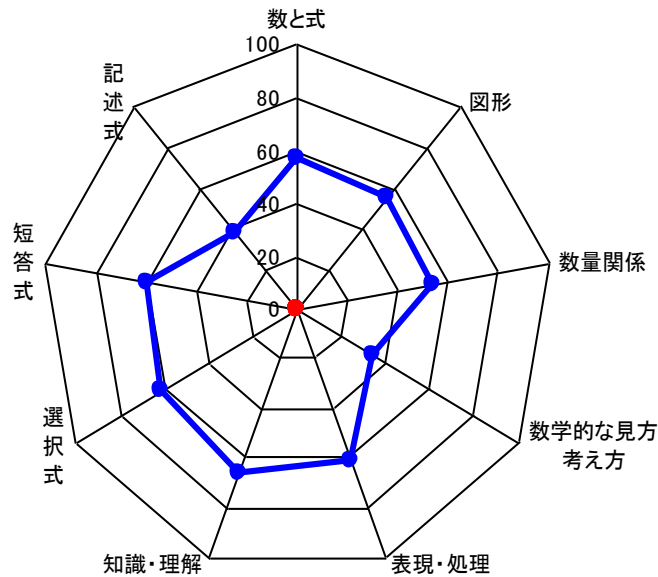
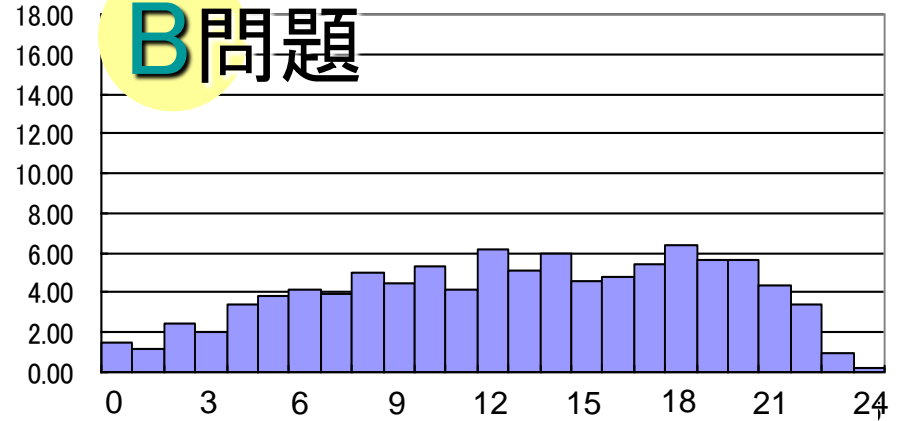
中学校1年生 数学 A問題(H21データのみ)

## A問題



中学校1年生 数学 B問題(H21)

## B問題

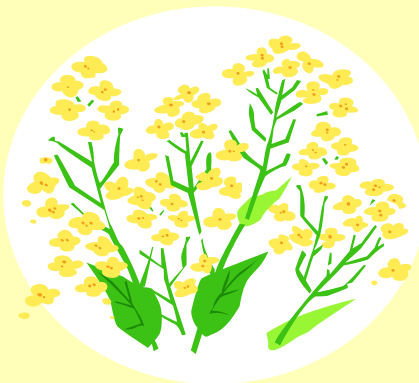


	設問	正答	誤答	無解答
1	1(1)	80.3	18.0	1.7
2	1(2)	58.9	33.9	7.2
3	2	50.3	44.5	5.2
4	3	66.2	26.5	7.3
5	4	68.9	28.0	3.1
6	5	58.3	38.8	2.9
7	6	65.1	32.0	2.9
8	7	88.2	9.8	2.0
9	8	64.4	30.0	5.6
10	9(1)	49.6	36.0	14.4
11	9(2)	54.1	33.9	12.0
12	9(3)	73.3	21.2	5.5
13	10	34.6	60.0	5.4
14	11(1)	48.1	45.8	6.1
15	11(2)	28.4	56.8	14.8
16	12(1)	17.3	65.9	16.8
17	12(2)	36.8	46.6	16.6
18	13(1)	77.3	19.3	3.4
19	13(2)	32.9	58.6	8.5
20	13(3)	55.3	26.5	18.2

A問題

B問題

中学校  
第1学年  
数学



	設問	正答	誤答	無解答
1	1(1)	81.7	15.8	2.5
2	1(2)	68.8	27.8	3.4
3	1(3)	90.9	6.7	2.4
4	1(4)	50.5	41.6	7.9
5	2	49.8	48.7	1.5
6	3	12.0	59.5	28.5
7	4	65.2	31.1	3.7
8	5	71.0	26.4	2.6
9	6	8.5	79.5	12.0
10	7(1)	35.4	43.0	21.6
11	7(2)	41.1	32.7	26.2
12	8	48.3	40.7	11.0
13	9(1)	84.5	12.0	3.5
14	9(2)	54.9	38.2	6.9
15	9(3)	32.7	49.2	18.1
16	10(1)	61.5	34.3	4.2
17	10(2)	34.4	48.1	17.5
18	10(3)	67.4	28.1	4.5
19	11	66.0	25.9	8.1
20	12	55.7	34.2	10.1
21	13(1)	61.6	24.4	14.0
22	13(2)	21.0	50.8	28.2
23	14(1)	73.3	18.6	8.1
24	14(2)	31.4	30.6	38.0

平成21年度 大阪府学力テスト  
問題別正答率

● 中学校 1 年生 ●

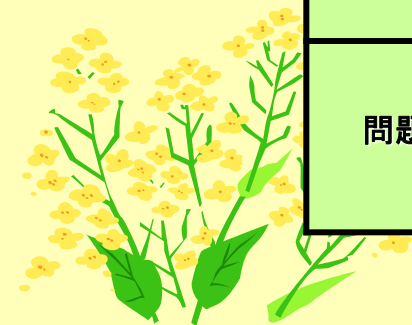


# 中学校

## 区分別 正答率等 一覧表

H21年度 B問題		H21年度 A問題		H20&21 A 問題
全問題数	30問	全問題数	30問	30問
正答率	72.2%	正答率	59.2%	63.7%
誤答率	25.1%	誤答率	34.4%	31.6%
無解答率	2.7%	無解答率	6.4%	4.7%

分類	区分	平均正答率	区分	平均正答率	平均正答率
学習指導要領 の 領域等	聞くこと	85.2%	聞くこと	56.1%	59.6%
	読むこと	79.4%	読むこと	67.1%	72.5%
	書くこと	39.6%	書くこと	50.6%	54.9%
評価の観点	関心・意欲・態度	85.2%	関心・意欲・態度	51.9%	55.9%
	表現の能力	39.6%	表現の能力	50.6%	54.9%
	理解の能力	82.3%	理解の能力	61.8%	66.3%
	知識・理解	74.8%	知識・理解	69.0%	74.0%
問題形式	選択式	82.3%	選択式	61.8%	66.3%
	短答式	65.8%	短答式	64.1%	67.2%
	記述式	19.9%	記述式	40.5%	45.6%



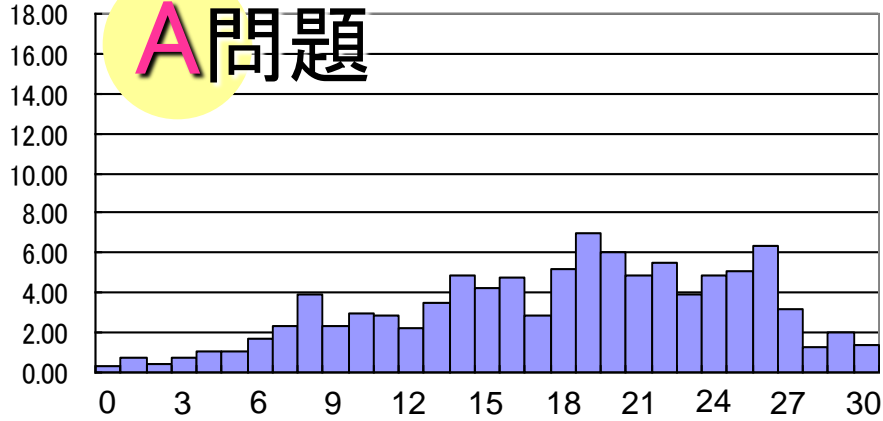


# 平成21年度 大阪府学力テスト ヒストグラム+レーダーチャート

## 中学校 第1学年 英語

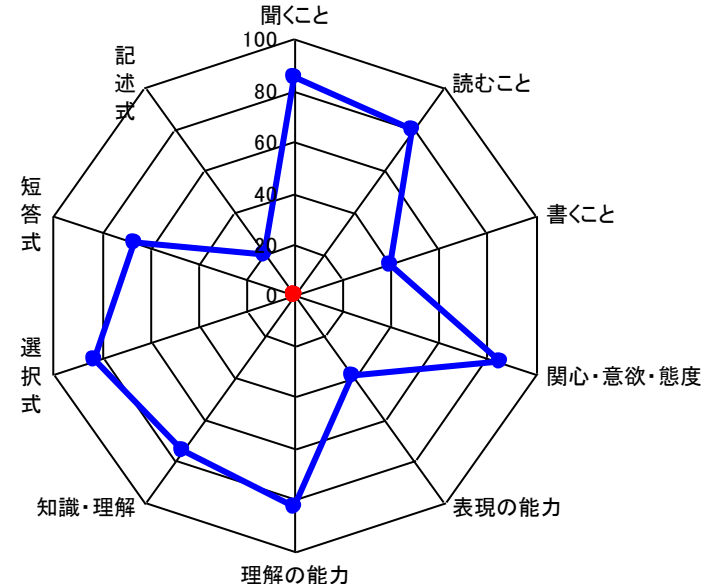
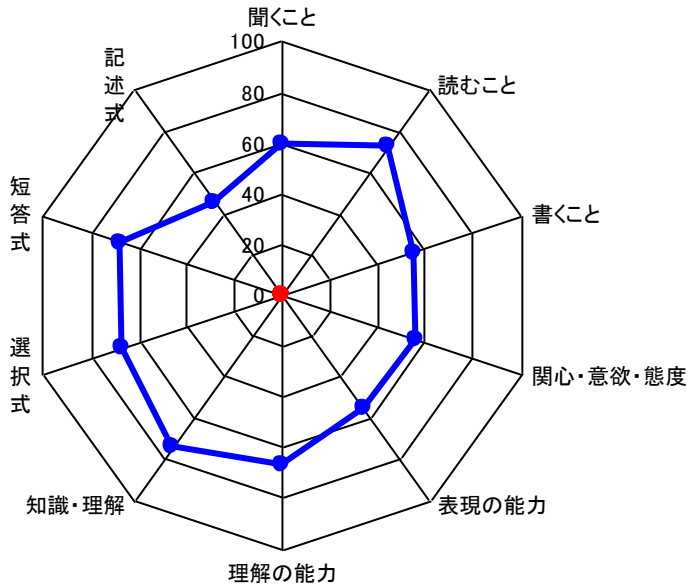
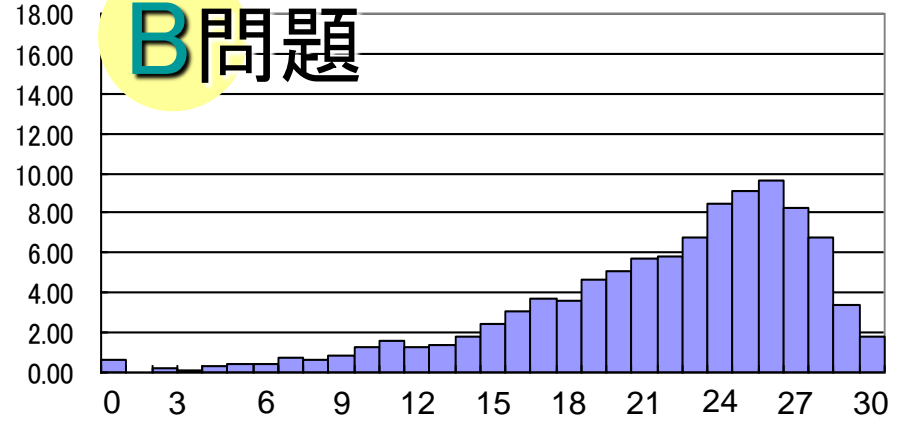
中学校1年生 英語 A問題(H21データのみ)

### A問題



中学校1年生 英語 B問題(H21)

### B問題



	設問	正答	誤答	無解答
1	1(1)	47.8	48.5	3.7
2	1(2)	64.7	32.2	3.1
3	2(1)	61.9	28.4	9.7
4	2(2)	56.7	33.8	9.5
5	3(1)	34.1	62.6	3.3
6	3(2)	54.7	42.2	3.1
7	3(3)	94.8	3.8	1.4
8	4(1)	57.2	41.1	1.7
9	4(2)	60.4	38.2	1.4
10	4(3)	67.2	30.8	2.0
11	5	56.1	42.1	1.8
12	6(1)	87.0	11.9	1.1
13	6(2)	81.4	17.4	1.2
14	7	82.1	16.5	1.4
15	8(1)	80.3	18.2	1.5
16	8(2)	41.0	57.3	1.7
17	9	73.8	24.5	1.7
18	10	54.5	43.6	1.9
19	11	64.5	33.2	2.3
20	12(A)	86.1	11.2	2.7
21	12(B)	77.7	19.6	2.7
22	12(C)	72.8	24.2	3.0
23	12(D)	68.5	28.4	3.1
24	13(1)	54.8	38.8	6.4
25	13(2)	76.6	18.0	5.4

# A問題

# B問題

	設問	正答	誤答	無解答
26	13(3)	70.3	23.8	5.9
27	14(1)	29.0	51.0	20.0
28	14(2)	80.8	10.8	8.4
29	14(3)	31.8	56.3	11.9
30	15	41.1	40.9	18.0

## 中学校 第1学年英語

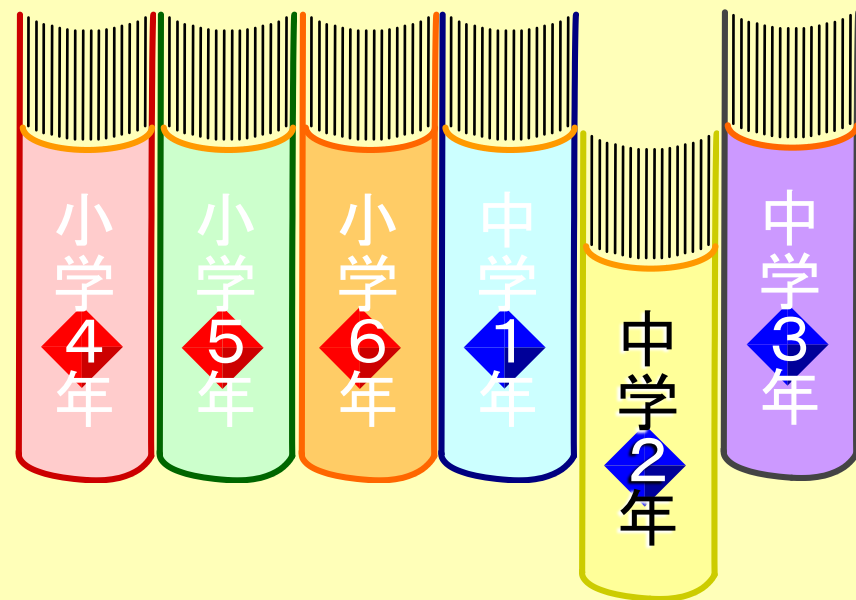
平成21年度  
大阪府学力テスト  
問題別正答率



	設問	正答	誤答	無解答
26	16(3)	60.9	33.0	6.1
27	17(1)	11.0	81.5	7.5
28	17(2)	24.8	67.6	7.6
29	17(3)	36.2	54.4	9.4
30	18	7.5	78.0	14.5

	設問	正答	誤答	無解答
1	1(1)	97.5	1.8	0.7
2	1(2)	75.9	23.3	0.8
3	1(3)	86.1	13.1	0.8
4	1(4)	96.1	3.2	0.7
5	2(1)	79.7	19.2	1.1
6	2(2)	91.1	8.0	0.9
7	3(1)	89.1	9.8	1.1
8	3(2)	74.3	24.5	1.2
9	4	83.8	15.1	1.1
10	5	80.7	18.4	0.9
11	6	83.2	15.6	1.2
12	7(1)	91.5	7.2	1.3
13	7(2)	89.2	9.3	1.5
14	7(3)	81.2	17.0	1.8
15	7(4)	64.1	34.4	1.5
16	8	91.6	7.2	1.2
17	9	90.2	8.6	1.2
18	10	87.3	11.3	1.4
19	11	80.6	18.0	1.4
20	12	78.5	19.9	1.6
21	13	75.4	23.1	1.5
22	14	65.0	33.3	1.7
23	15	58.9	39.3	1.8
24	16(1)	58.2	38.9	2.9
25	16(2)	78.5	18.0	3.5

# 平成21年度 大阪府学力テスト



## 結果分析／DATA編

【国語】区別別正答率等一覧表

【国語】ヒストグラム+レーダーチャート

【数学】区別別正答率等一覧表

【数学】ヒストグラム+レーダーチャート

【英語】区別別正答率等一覧表

【英語】ヒストグラム+レーダーチャート

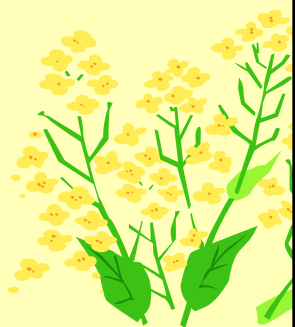


● 中学校2年生 ●



# 中学校

## 区分別 正答率等 一覧表



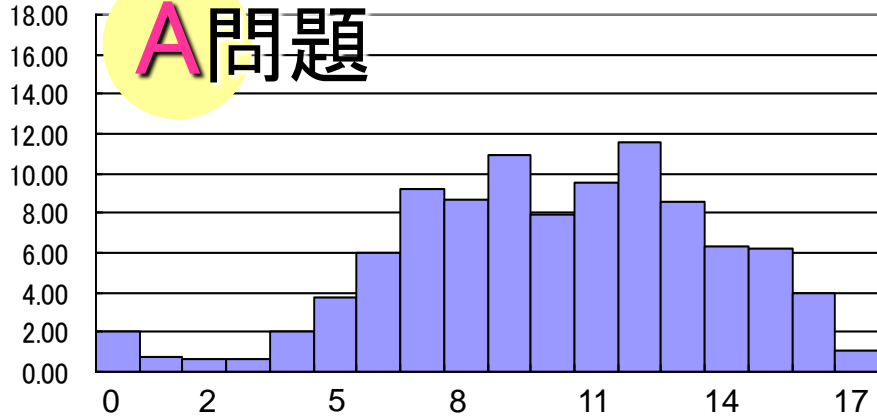
H21年度 B問題		H21年度 A問題		H20&21 A 問題
全問題数	22問	全問題数	17問	17問
正答率	56.5%	正答率	58.6%	66.0%
誤答率	29.2%	誤答率	25.8%	24.2%
無解答率	14.3%	無解答率	15.6%	9.8%

分類	区分	平均正答率	区分	平均正答率	平均正答率
学習指導要領 の 領域等	話すこと・聞くこと	31.7%	話すこと・聞くこと	37.4%	55.2%
	書くこと	29.4%	書くこと	35.4%	50.5%
	読むこと	43.9%	読むこと	47.3%	56.8%
	言語事項	71.1%	言語事項	71.5%	75.7%
評価の観点	関心・意欲・態度	55.4%	関心・意欲・態度	34.7%	50.4%
	話す・聞く能力	31.7%	話す・聞く能力	37.4%	55.2%
	書く能力	29.4%	書く能力	35.4%	50.5%
	読む能力	43.8%	読む能力	47.3%	56.8%
	知識・理解・技能	71.1%	知識・理解・技能	71.5%	75.7%
問題形式	選択式	53.6%	選択式	58.7%	63.5%
	短答式	61.3%	短答式	70.3%	74.2%
	記述式	36.2%	記述式	35.4%	50.5%

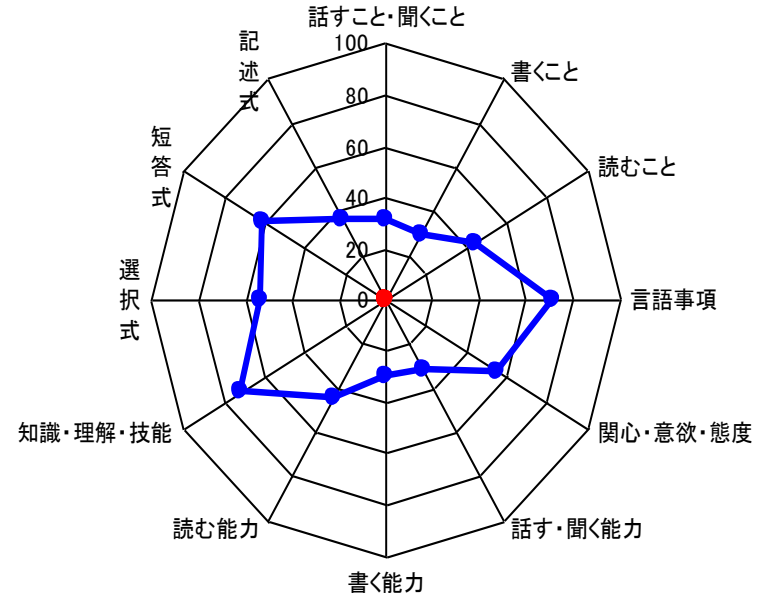
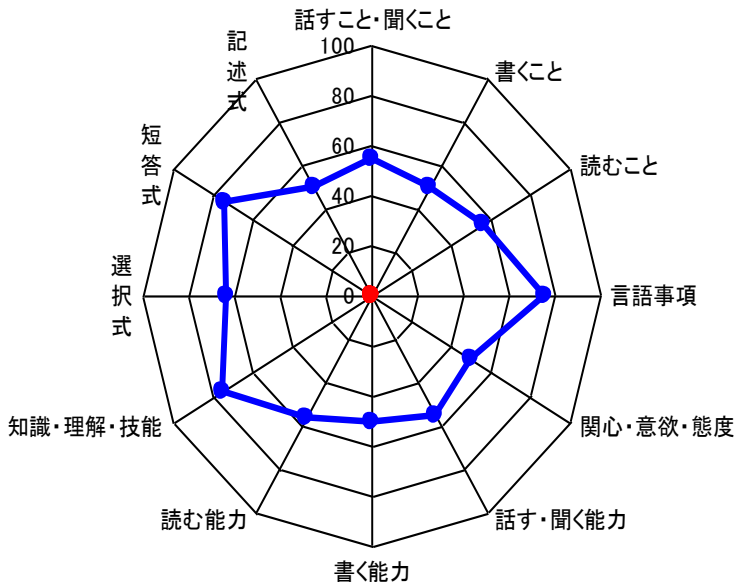
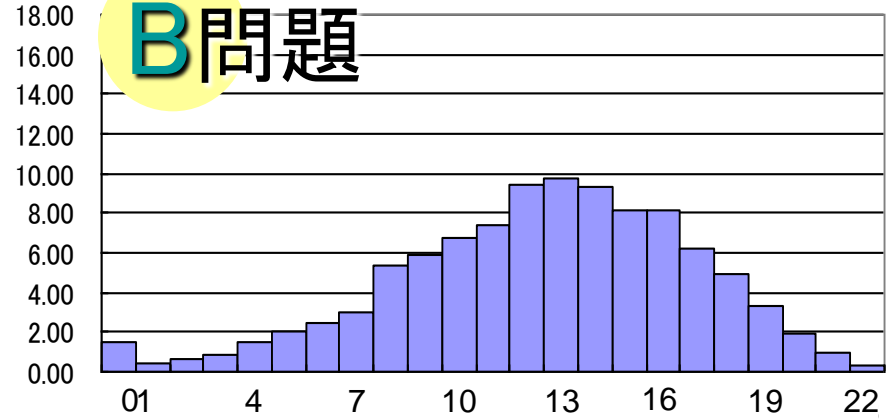
# 平成21年度 大阪府学力テスト ヒストグラム+レーダーチャート

## 中学校 第2学年 国語

中学校2年生 国語 A問題 (H21データのみ)



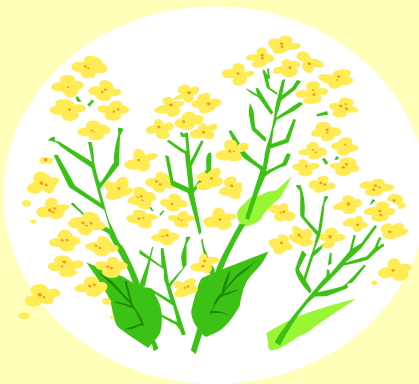
中学校2年生 国語 B問題 (H21)



		正答	誤答	無解答
1	－(1)	91.5	4.9	3.6
2	－(2)	57.0	40.8	2.2
3	－(3)	45.0	45.4	9.6
4	－(4)	70.0	28.2	1.8
5	－(5)	57.4	33.0	9.6
6	二(1)－②	97.3	0.5	2.2
7	二(1)－③	97.2	0.6	2.2
8	二(1)－⑤	96.1	1.4	2.5
9	二(2)－④	44.3	42.8	12.9
10	二(2)－⑥	90.9	5.3	3.8
11	二(2)－⑦	71.6	19.7	8.7
12	二(3)	51.4	39.0	9.6
13	二(4)	42.1	45.6	12.3
14	二(5)	55.0	22.3	22.7
15	二(6)	55.6	31.6	12.8
16	三(1)	59.1	21.6	19.3
17	三(2)	40.6	28.8	30.6

# A問題 B問題

## 中学校 第2学年 国語



		正答	誤答	無解答
1	1 ーア	96.7	2.0	1.3
2	1 ーイ	87.5	11.0	1.5
3	1 ーウ	89.8	4.8	5.4
4	1 ーエ	69.8	21.1	9.1
5	1 二	58.1	39.3	2.6
6	1 三	56.6	33.3	10.1
7	1 四	19.7	41.6	38.7
8	1 五	38.6	40.2	21.2
9	2 ーア	93.8	1.7	4.5
10	2 ーイ	73.0	19.2	7.8
11	2 ーウ	41.6	37.1	21.3
12	2 ーエ	76.2	14.2	9.6
13	2 二	56.5	39.6	3.9
14	2 三	76.3	15.3	8.4
15	2 四	42.0	34.1	23.9
16	2 五	33.4	29.9	36.7
17	3 一	63.0	33.6	3.4
18	3 二	62.6	28.1	9.3
19	3 三	36.9	57.1	6.0
20	3 四	28.3	47.5	24.2
21	4 一	9.0	61.7	29.3
22	4 二	33.4	30.1	36.5

平成21年度 大阪府学力テスト  
問題別正答率

● 中学校2年生 ●

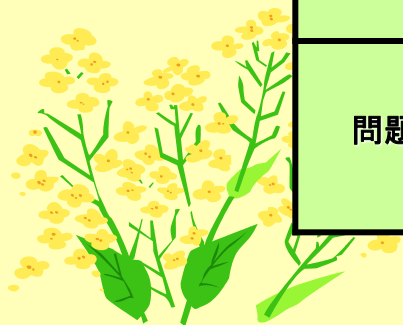


# 中学校

区分別  
正答率等  
一覧表

H21年度 B問題		H21年度 A問題		H20&21 A 問題
全問題数	25問	全問題数	21問	21問
正答率	46.0%	正答率	44.3%	54.3%
誤答率	38.7%	誤答率	29.2%	29.4%
無解答率	15.3%	無解答率	26.5%	16.3%

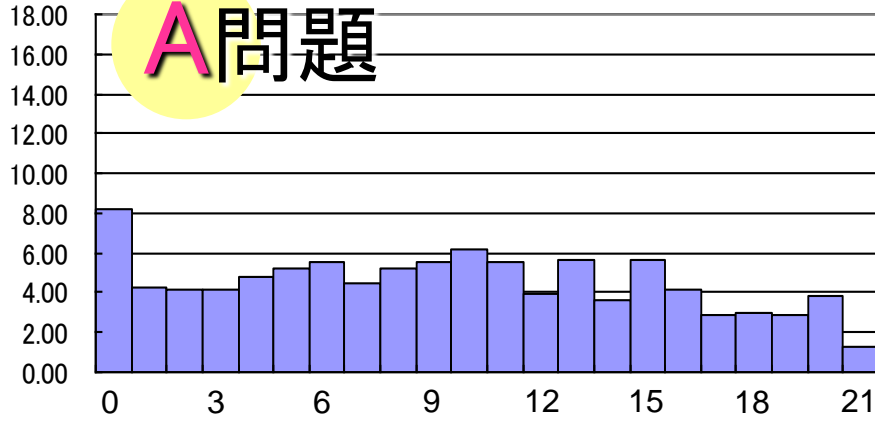
分類	区分	平均正答率	区分	平均正答率	平均正答率
学習指導要領 の 領域等	数と式	56.0%	数と式	46.0%	55.4%
	図形	33.8%	図形	48.4%	58.5%
	数量関係	42.9%	数量関係	38.7%	49.1%
評価の観点	関心・意欲・態度	***	関心・意欲・態度	***	***
	見方や考え方	25.2%	見方や考え方	28.7%	39.7%
	表現・処理	55.5%	表現・処理	46.6%	55.7%
	知識・理解	50.8%	知識・理解	51.3%	62.6%
問題形式	選択式	44.2%	選択式	57.8%	67.9%
	短答式	54.3%	短答式	44.3%	54.3%
	記述式	19.8%	記述式	27.4%	37.3%



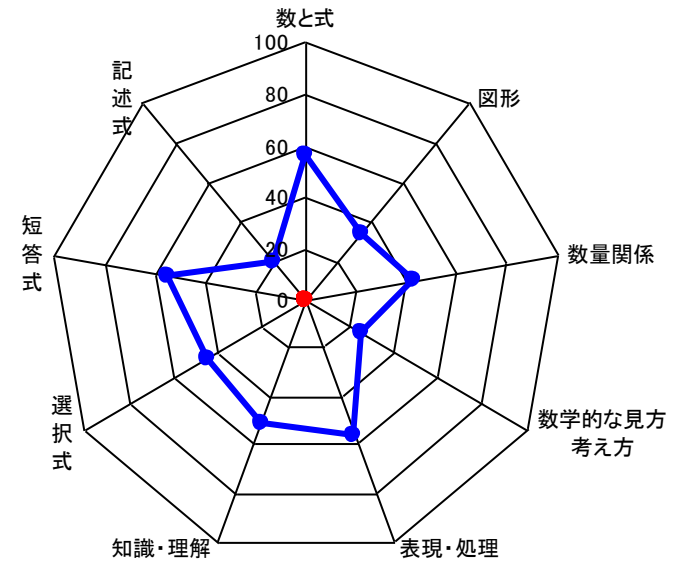
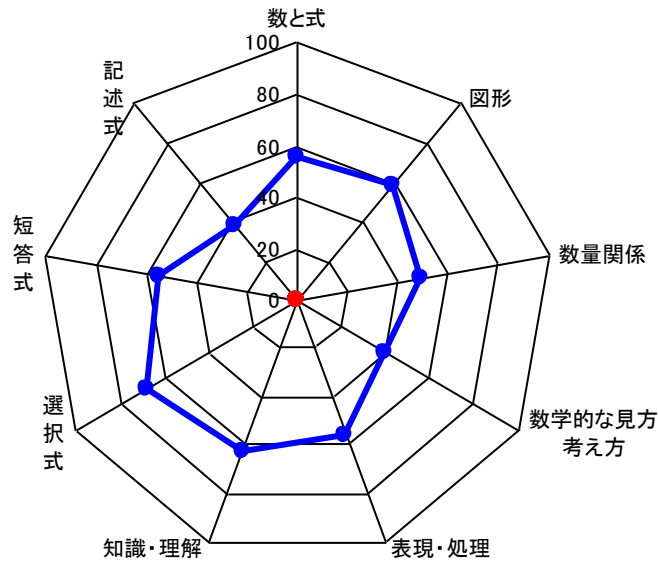
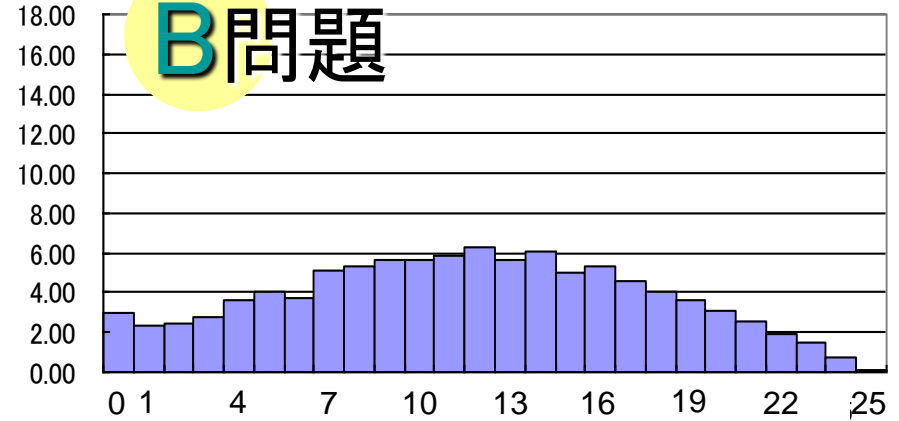
# 平成21年度 大阪府学力テスト ヒストグラム+レーダーチャート

# 中学校 第2学年 数学

中学校2年生 数学 A問題 (H21データのみ)



中学校2年生 数学 B問題 (H21)



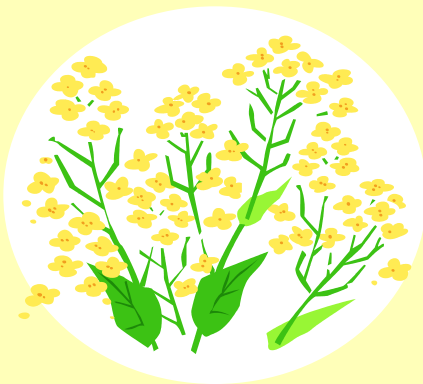


	設問	正答	誤答	無解答
1	1(1)	80.7	13.9	5.4
2	1(2)	50.4	39.4	10.2
3	2	58.6	27.3	14.1
4	3	70.5	18.0	11.5
5	4	32.1	43.9	24.0
6	5	71.7	23.7	4.6
7	6	36.2	55.2	8.6
8	7	73.2	20.8	6.0
9	8(1)	81.5	5.5	13.0
10	8(2)	68.0	12.1	19.9
11	9(1)	38.6	46.9	14.5
12	9(2)	62.4	26.6	11.0
13	9(3)	24.7	46.1	29.2
14	10	54.0	36.0	10.0
15	11(1)	68.3	23.7	8.0
16	11(2)	26.5	29.5	44.0
17	12(1)	31.9	41.3	26.8
18	12(2)	47.2	35.8	17.0
19	13(1)	72.5	18.1	9.4
20	13(2)	59.4	30.2	10.4
21	13(3)	32.2	22.8	45.0

A問題

B問題

中学校  
第2学年  
数学



	設問	正答	誤答	無解答
1	1(1)	85.7	11.5	2.8
2	1(2)	71.7	24.0	4.3
3	1(3)	82.8	11.7	5.5
4	1(4)	48.9	41.4	9.7
5	2	32.4	64.0	3.6
6	3	50.1	32.0	17.9
7	4	62.9	28.2	8.9
8	5	58.2	36.8	5.0
9	6	4.0	74.9	21.1
10	7(1)	73.4	20.8	5.8
11	7(2)	42.3	15.1	42.6
12	8(1)	70.3	21.9	7.8
13	8(2)	70.2	21.7	8.1
14	8(3)	43.8	33.6	22.6
15	9(1)	30.8	34.2	35.0
16	9(2)	21.1	28.6	50.3
17	10	28.3	62.6	9.1
18	11	62.7	30.9	6.4
19	12	47.3	48.8	3.9
20	13(1)	61.6	32.4	6.0
21	13(2)	11.8	41.1	47.1
22	14(1)	32.8	42.4	24.8
23	14(2)	21.4	67.5	11.1
24	14(3)	15.7	70.4	13.9
25	15	18.2	71.9	9.9

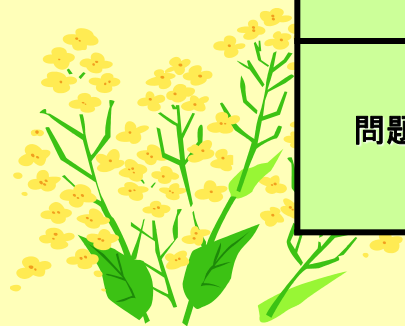
平成21年度 大阪府学力テスト  
問題別正答率

● 中学校2年生 ●



# 中学校

## 区分別 正答率等 一覧表



H21年度 B問題	
全問題数	30問
正答率	62.1%
誤答率	30.8%
無解答率	7.1%

H21年度 A問題	
全問題数	30問
正答率	57.8%
誤答率	31.6%
無解答率	10.6%

H20&21 A 問題
30問
65.6%
28.8%
5.6%

分類
学習指導要領 の 領域等
評価の観点
問題形式

区分	平均正答率
聞くこと	80.9%
読むこと	54.5%
書くこと	45.8%
関心・意欲・態度	80.9%
表現の能力	45.8%
理解の能力	67.1%
知識・理解	61.8%
選択式	72.0%
短答式	52.9%
記述式	31.4%

区分	平均正答率
聞くこと	69.2%
読むこと	59.0%
書くこと	38.2%
関心・意欲・態度	57.7%
表現の能力	38.2%
理解の能力	63.9%
知識・理解	61.4%
選択式	63.9%
短答式	54.5%
記述式	26.1%

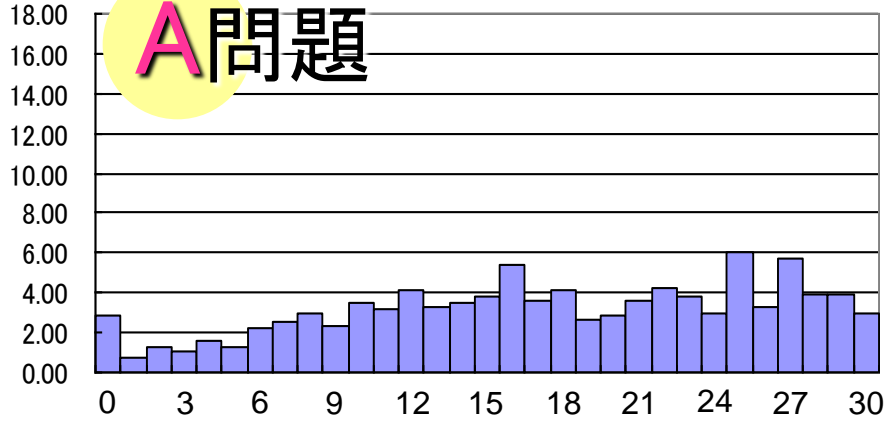
平均正答率
76.3%
66.5%
47.2%
65.0%
47.2%
71.2%
70.6%
71.2%
65.1%
33.9%

# 平成21年度 大阪府学力テスト ヒストグラム+レーダーチャート

# 中学校 第2学年 英語

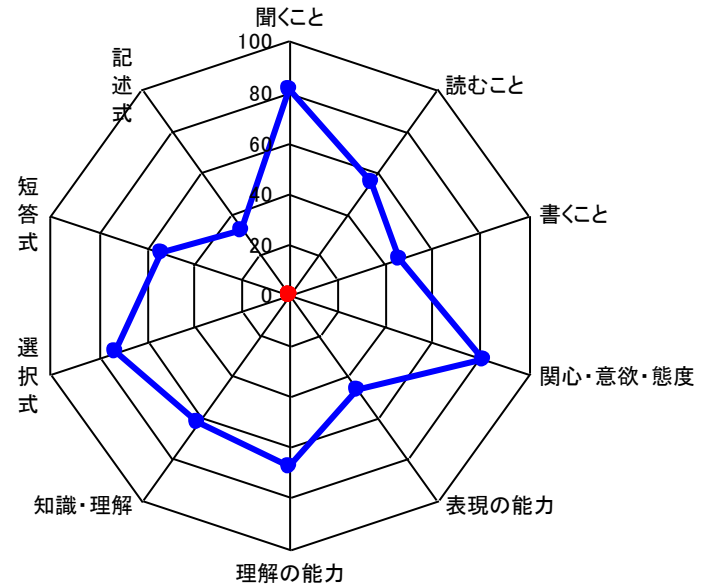
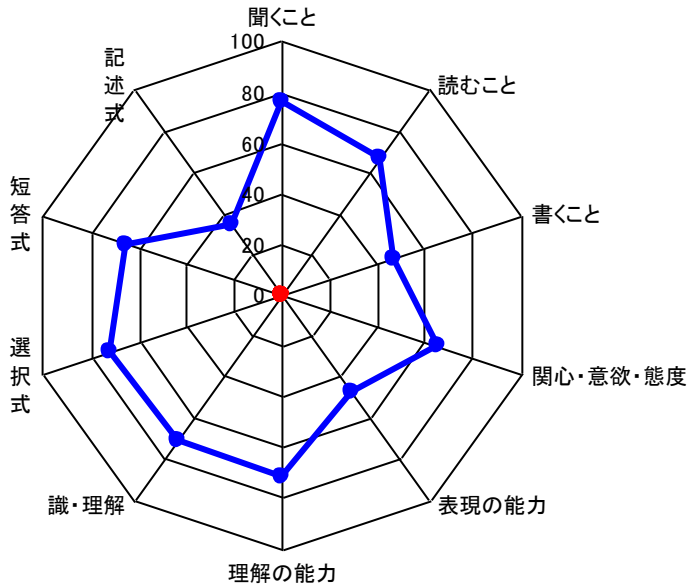
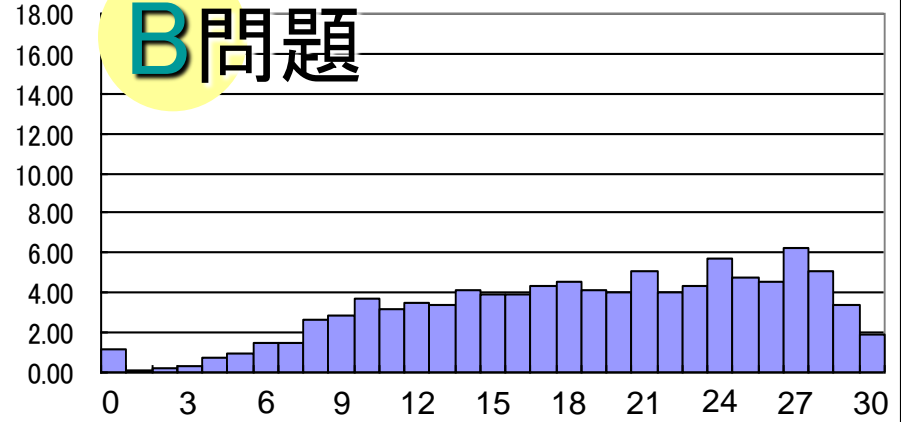
中学校2年生 英語 A問題(H21データのみ)

## A問題



中学校2年生 英語 B問題(H21)

## B問題



	設問	正答	誤答	無解答
1	1(1)	67.3	30.4	2.3
2	1(2)	51.9	45.8	2.3
3	2(1)	78.9	18.0	3.1
4	2(2)	86.4	10.5	3.1
5	3(1)	90.2	7.4	2.4
6	3(2)	74.3	23.6	2.1
7	3(3)	76.8	21.0	2.2
8	4(1)	84.5	13.3	2.2
9	4(2)	70.1	27.6	2.3
10	4(3)	72.2	25.5	2.3
11	5	86.2	11.5	2.3
12	6(1)	69.2	28.5	2.3
13	6(2)	89.0	8.5	2.5
14	7	65.2	32.0	2.8
15	8(1)	70.0	26.8	3.2
16	8(2)	56.2	40.2	3.6
17	9	58.1	38.3	3.6
18	10	76.7	19.9	3.4
19	11	51.5	44.4	4.1
20	12(A)	66.1	28.6	5.3
21	12(B)	68.5	26.1	5.4
22	12(C)	54.4	40.1	5.5
23	12(D)	73.4	21.3	5.3
24	13(1)	66.9	25.9	7.2
25	13(2)	77.4	16.4	6.2

# A問題

# B問題

	設問	正答	誤答	無解答
26	13(3)	50.8	41.5	7.7
27	14(1)	28.8	56.8	14.4
28	14(2)	30.9	57.6	11.5
29	14(3)	47.1	37.3	15.6
30	15	28.7	40.3	31.0

## 中学校 第2学年英語

平成21年度  
大阪府学力テスト  
問題別正答率



	設問	正答	誤答	無解答
26	16(3)	61.4	31.8	6.8
27	17(1)	40.9	44.0	15.1
28	17(2)	38.5	47.8	13.7
29	17(3)	30.7	50.2	19.1
30	18	15.6	56.3	28.1

	設問	正答	誤答	無解答
1	1(1)	97.4	1.4	1.2
2	1(2)	66.9	31.9	1.2
3	1(3)	95.2	3.6	1.2
4	1(4)	97.2	1.5	1.3
5	2(1)	69.0	29.2	1.8
6	2(2)	65.2	32.9	1.9
7	3(1)	92.6	5.8	1.6
8	3(2)	80.5	17.9	1.6
9	4	64.8	33.4	1.8
10	5	82.0	16.1	1.9
11	6	79.9	18.3	1.8
12	7(1)	74.3	23.3	2.4
13	7(2)	57.4	40.1	2.5
14	7(3)	69.8	27.2	3.0
15	7(4)	58.4	38.8	2.8
16	8	55.4	36.1	8.5
17	9	73.0	22.1	4.9
18	10	52.4	35.9	11.7
19	11	49.1	30.0	20.9
20	12	34.5	59.5	6.0
21	13	18.6	60.1	21.3
22	14	58.1	34.4	7.5
23	15	52.5	39.0	8.5
24	16(1)	65.9	28.6	5.5
25	16(2)	67.9	25.9	6.2

# 平成21年度 大阪府学力テスト



## 結果分析／DATA編

【国語】区分別正答率等一覧表

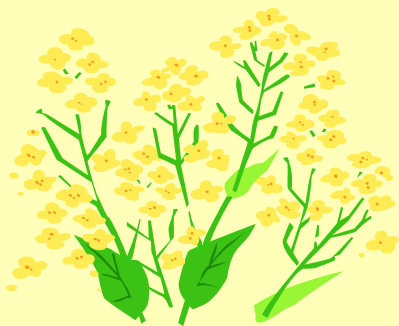
【国語】ヒストグラム+レーダーチャート

【数学】区分別正答率等一覧表

【数学】ヒストグラム+レーダーチャート

【英語】区分別正答率等一覧表

【英語】ヒストグラム+レーダーチャート

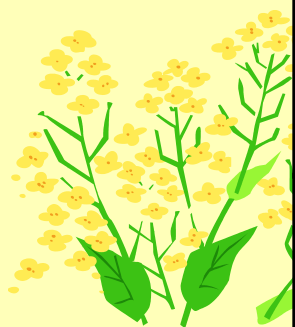


● 中学校3年生 ●



# 中学校

## 区分別 正答率等 一覧表



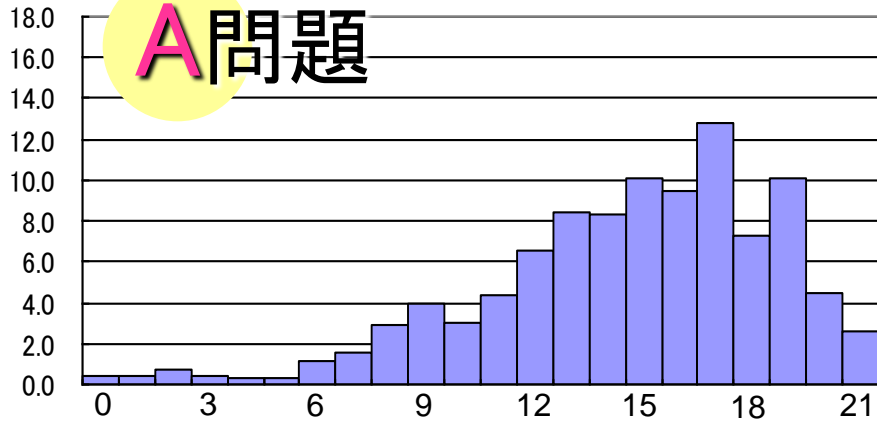
H21年度 B問題		H21年度 A問題		H20&21 A 問題
全問題数	25問	全問題数	21問	21問
正答率	53.0%	正答率	69.4%	71.0%
誤答率	32.1%	誤答率	22.7%	22.3%
無解答率	14.9%	無解答率	7.9%	6.7%

分類	区分	平均正答率	区分	平均正答率	平均正答率
学習指導要領 の 領域等	話すこと・聞くこと	40.9%	話すこと・聞くこと	81.8%	81.1%
	書くこと	37.5%	書くこと	53.9%	58.5%
	読むこと	47.5%	読むこと	64.2%	66.6%
	言語事項	63.0%	言語事項	74.0%	74.8%
評価の観点	関心・意欲・態度	43.8%	関心・意欲・態度	68.3%	70.4%
	話す・聞く能力	40.9%	話す・聞く能力	81.8%	81.1%
	書く能力	37.5%	書く能力	53.9%	58.5%
	読む能力	47.5%	読む能力	68.1%	69.9%
	知識・理解・技能	63.0%	知識・理解・技能	75.2%	75.8%
問題形式	選択式	48.2%	選択式	71.2%	71.5%
	短答式	62.7%	短答式	76.4%	78.4%
	記述式	37.5%	記述式	53.9%	58.5%

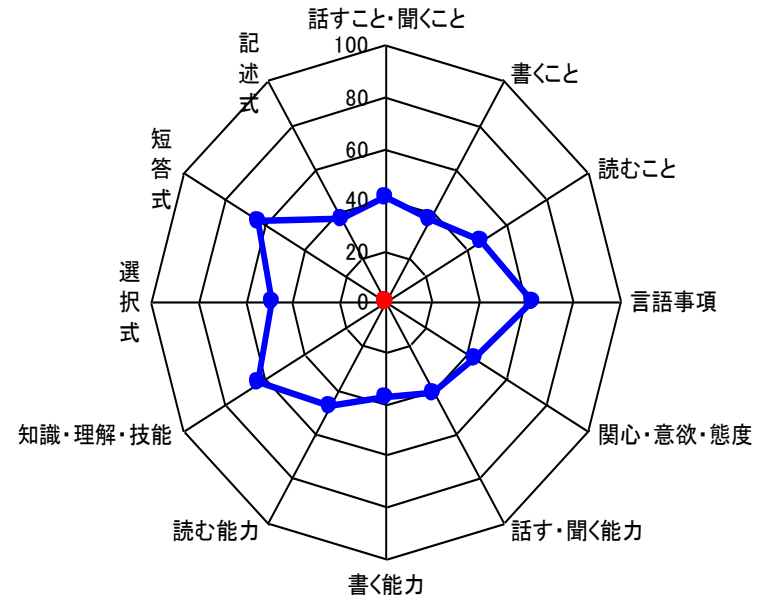
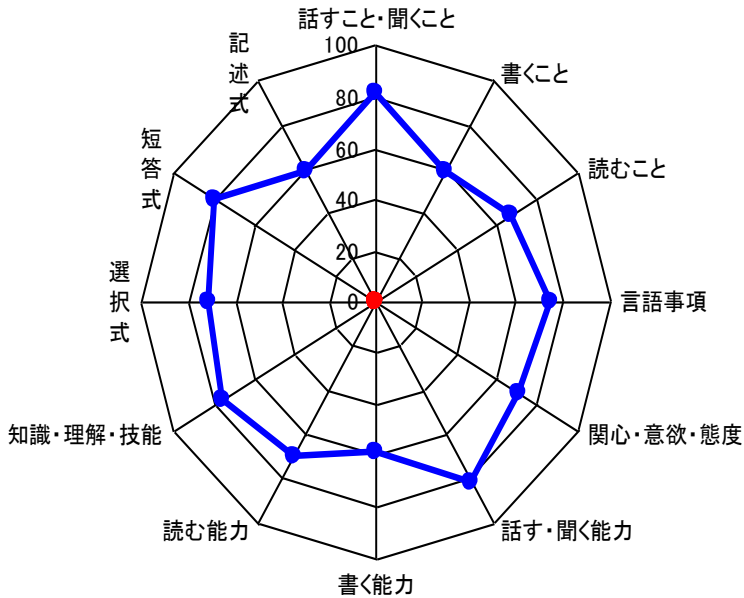
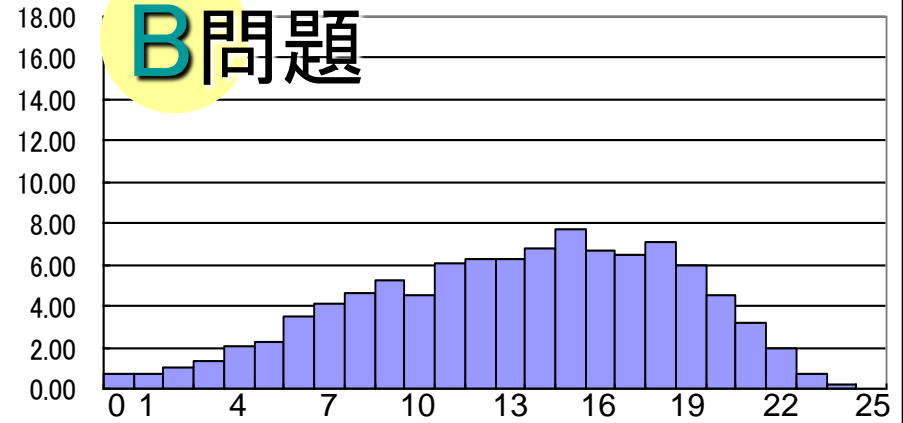
# 平成21年度 大阪府学力テスト ヒストグラム+レーダーチャート

## 中学校 第3学年 国語

中学校国語 A問題(H21データのみ)



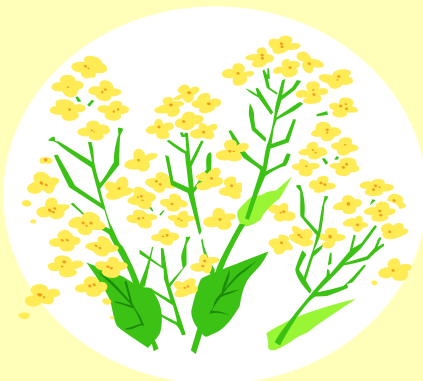
中学校国語 B問題



	設問	正答	誤答	無解答
1	一(1)	72.6	26.1	1.3
2	一(2)	89.6	8.9	1.5
3	一(3)	69.2	16.3	14.5
4	二(1)	80.6	12.3	7.1
5	二(2)	87.5	10.9	1.6
6	二(3)	34.3	64.1	1.6
7	三(1)-①	68.5	10.8	20.7
8	三(1)-⑦	80.7	8.8	10.5
9	三(2)-②	95.2	2.6	2.2
10	三(2)-⑧	54.6	29.9	15.5
11	三(3)-⑨	76.9	21.3	1.8
12	三(3)-⑪	86.2	12.1	1.7
13	三(4)	52.4	45.4	2.2
14	三(5)	76.2	21.8	2.0
15	三(6)	82.6	15.6	1.8
16	三(7)	84.4	13.8	1.8
17	三(8)	90.6	5.8	3.6
18	四(1)	43.2	54.0	2.8
19	四(2)-①	51.3	35.9	12.8
20	四(2)-②	61.9	25.0	13.1
21	四(2)-③	51.6	27.5	20.9

# A問題 B問題

## 中学校 第3学年 国語



	設問	正答	誤答	無解答
1	1 一ア	78.2	15.3	6.5
2	1 一イ	70.3	14.4	15.3
3	1 一ウ	95.7	3.2	1.1
4	1 一エ	95.1	3.0	1.9
5	1 二	6.0	92.8	1.2
6	1 三(1)	92.7	4.2	3.1
7	1 三(2)	51.7	34.3	14.0
8	1 三(3)	34.7	61.7	3.6
9	1 四	84.6	14.0	1.4
10	1 五	22.1	55.3	22.6
11	1 六	25.2	48.1	26.7
12	2 一	41.6	34.9	23.5
13	2 二A	53.7	26.5	19.8
14	2 二B	42.9	32.2	24.9
15	2 二C	26.7	49.5	23.8
16	2 三	63.3	32.7	4.0
17	2 四	33.0	32.3	34.7
18	2 五(1)	56.0	16.3	27.7
19	2 五(2)	26.1	52.0	21.9
20	2 五(3)	46.7	33.1	20.2
21	2 六(1)	66.2	18.1	15.7
22	2 六(2)	52.3	39.3	8.4
23	2 六(3)	72.4	13.1	14.5
24	3 一	55.3	22.2	22.5
25	3 二	25.6	46.7	27.7

平成21年度 大阪府学力テスト  
問題別正答率



● 中学校3年生 ●

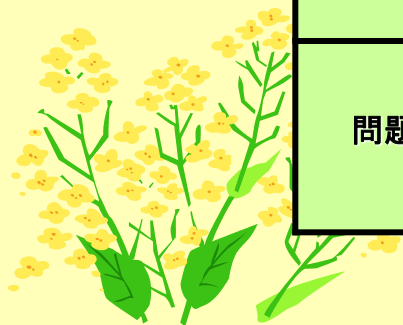


# 中学校

区分別  
正答率等  
一覧表

H21年度 B問題		H21年度 A問題		H20&21 A 問題
全問題数	27問	全問題数	21問	21問
正答率	48.4%	正答率	42.5%	46.7%
誤答率	34.1%	誤答率	34.6%	35.5%
無解答率	17.5%	無解答率	22.9%	17.8%

分類	区分	平均正答率	区分	平均正答率	平均正答率
学習指導要領 の 領域等	数と式	56.1%	数と式	52.7%	57.2%
	図形	42.7%	図形	30.2%	34.6%
	数量関係	46.2%	数量関係	44.4%	48.4%
評価の観点	関心・意欲・態度	***	関心・意欲・態度	***	***
	見方や考え方	43.4%	見方や考え方	30.6%	32.9%
	表現・処理	50.1%	表現・処理	55.9%	60.8%
	知識・理解	51.8%	知識・理解	34.0%	39.5%
問題形式	選択式	53.0%	選択式	46.4%	49.7%
	短答式	52.5%	短答式	42.1%	47.1%
	記述式	24.3%	記述式	38.6%	42.0%

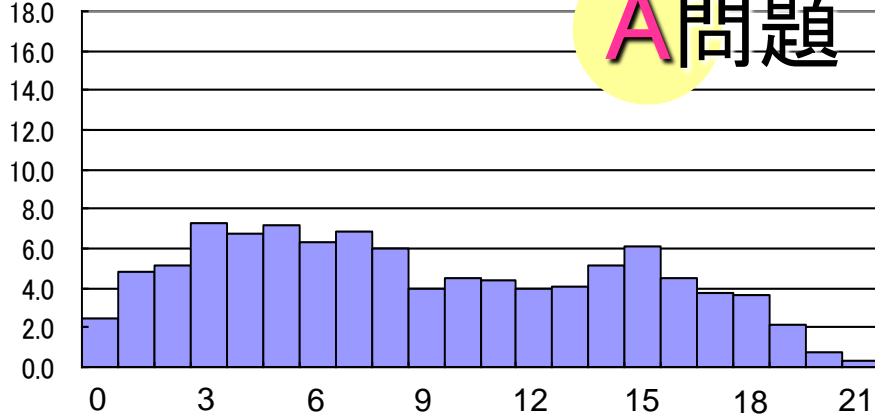


# 平成21年度 大阪府学力テスト ヒストグラム+レーダーチャート

## 中学校 第3学年 数学

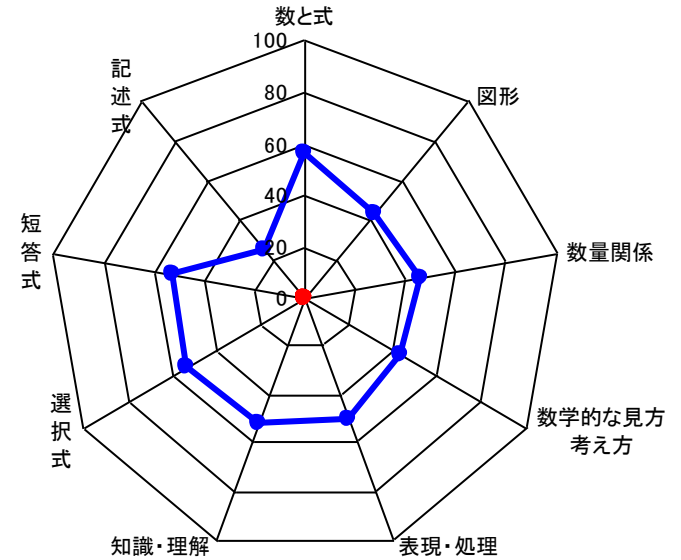
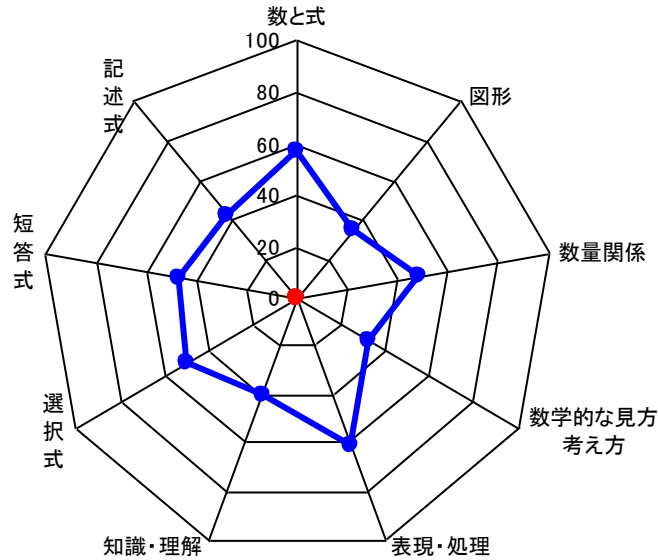
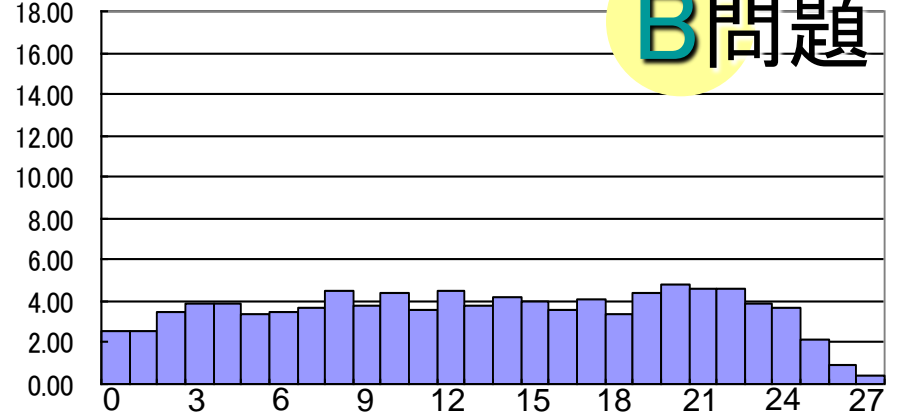
中学校数学 A問題(H21データのみ)

**A問題**



中学校数学 B問題

**B問題**

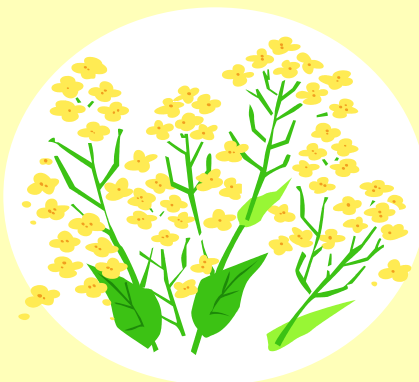


	設問	正答	誤答	無解答
1	1(1)	92.6	5.6	1.8
2	1(2)	66.1	21.9	12.0
3	2	53.4	15.1	31.5
4	3	41.2	31.4	27.4
5	4	75.9	11.4	12.7
6	5	36.0	60.4	3.6
7	6	28.4	51.3	20.3
8	7	64.9	32.0	3.1
9	8(1)	27.1	47.9	25.0
10	8(2)	39.5	42.7	17.8
11	9(1)	59.5	23.6	16.9
12	9(2)	66.6	24.8	8.6
13	9(3)	43.3	29.2	27.5
14	10	30.5	63.9	5.6
15	11(1)	33.5	58.1	8.4
16	11(2)	37.5	35.2	27.3
17	12(1)	31.7	37.8	30.5
18	12(2)	14.4	67.0	18.6
19	13(1)	83.7	6.2	10.1
20	13(2)	10.0	57.4	32.6
21	13(3)	45.2	22.4	32.4

A問題

B問題

中学校  
第3学年  
数学



	設問	正答	誤答	無解答
25	12(1)	50.8	25.2	24.0
26	12(2)	60.9	26.7	12.4
27	12(3)	30.2	29.3	40.5

	設問	正答	誤答	無解答
1	1(1)	82.8	15.9	1.3
2	1(2)	60.6	28.9	10.5
3	2	54.6	32.0	13.4
4	3	53.9	42.1	4.0
5	4	55.1	38.4	6.5
6	5	69.9	21.3	8.8
7	6(1)	63.3	33.3	3.4
8	6(2)	22.9	37.7	39.4
9	7(1)	13.7	73.4	12.9
10	7(2)	37.6	33.1	29.3
11	7(3)	49.2	19.8	31.0
12	8(1)	61.2	28.5	10.3
13	8(2)	43.2	45.8	11.0
14	8(3)	42.2	33.0	24.8
15	9(1)	67.3	20.9	11.8
16	9(2)	26.1	51.1	22.8
17	10(1)	49.4	30.2	20.4
18	10(2)	54.8	18.1	27.1
19	10(3)	56.1	23.8	20.1
20	10(4)	22.1	37.4	40.5
21	11(1)	31.2	50.4	18.3
22	11(2)	71.2	18.6	10.2
23	11(3)	58.1	26.4	15.5
24	11(4)	18.7	36.7	44.6

平成21年度 大阪府学力テスト  
問題別正答率

● 中学校3年生 ●

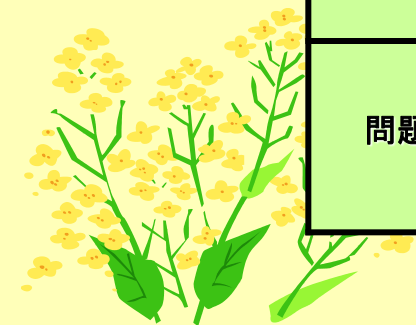


# 中学校

## 区分別 正答率等 一覧表

H21年度 B問題		H21年度 A問題		H20&21 A 問題
全問題数	30問	全問題数	29問	29問
正答率	67.2%	正答率	61.3%	65.6%
誤答率	29.0%	誤答率	31.5%	28.7%
無解答率	3.8%	無解答率	7.2%	5.7%

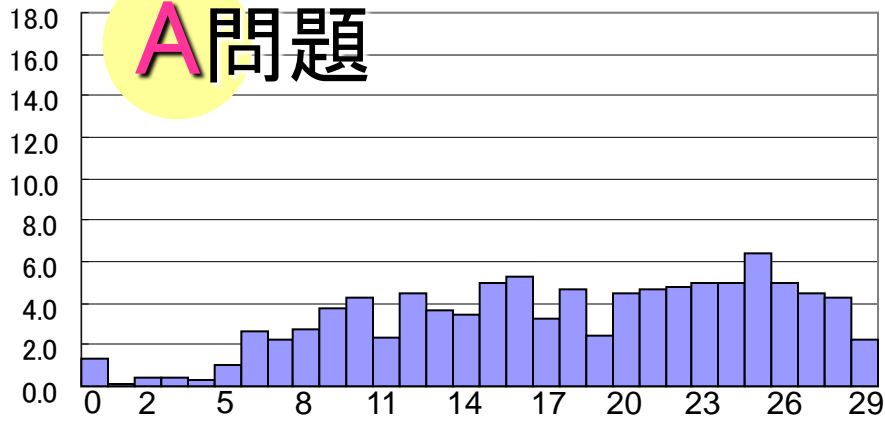
分類	区分	平均正答率	区分	平均正答率	平均正答率
学習指導要領 の 領域等	聞くこと	75.3%	聞くこと	62.7%	65.0%
	読むこと	69.9%	読むこと	63.1%	66.4%
	書くこと	44.0%	書くこと	56.5%	65.3%
評価の観点	関心・意欲・態度	75.3%	関心・意欲・態度	57.1%	62.1%
	表現の能力	44.0%	表現の能力	56.5%	65.3%
	理解の能力	72.6%	理解の能力	62.9%	65.7%
	知識・理解	63.9%	知識・理解	70.2%	73.8%
問題形式	選択式	72.6%	選択式	62.9%	65.7%
	短答式	58.2%	短答式	76.3%	80.1%
	記述式	33.3%	記述式	41.6%	54.2%



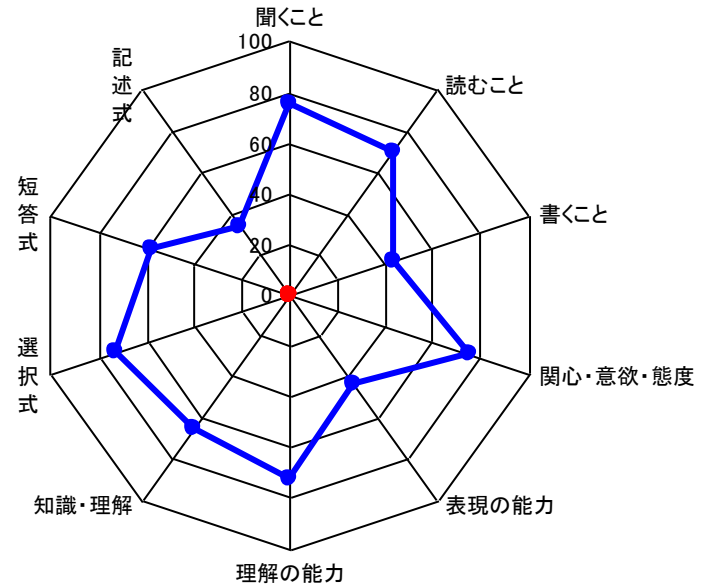
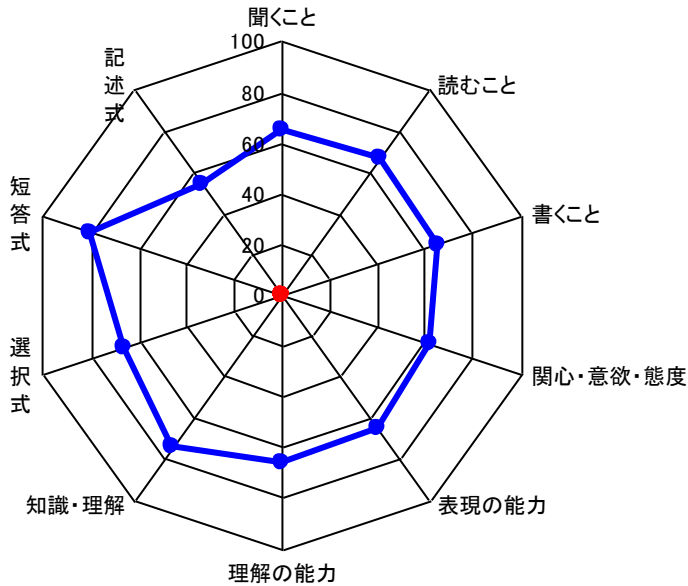
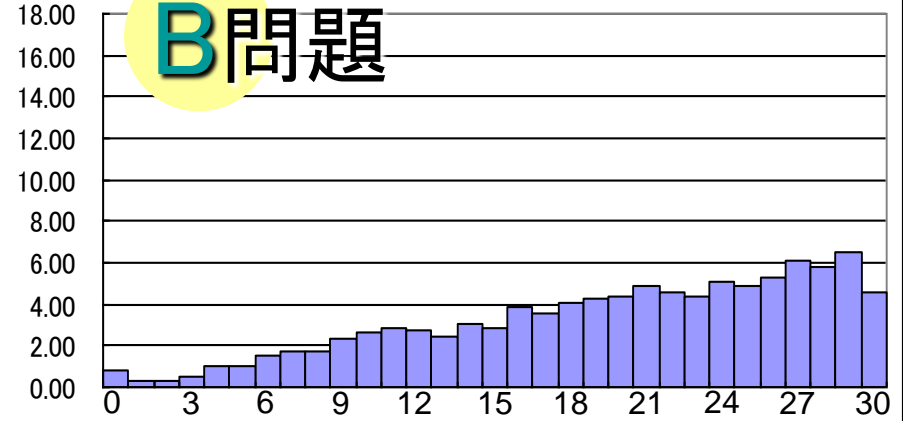
平成21年度 大阪府学力テスト  
ヒストグラム+レーダーチャート

中学校 第3学年 英語

中学校英語 A問題 (H21データのみ)



中学校英語 B問題



	設問	正答	誤答	無解答
1	1(1)	57.7	40.7	1.6
2	1(2)	60.9	37.4	1.7
3	2(1)	65.7	32.0	2.3
4	2(2)	54.9	42.8	2.3
5	3(1)	83.8	14.3	1.9
6	3(2)	47.1	51.1	1.8
7	3(3)	81.3	16.6	2.1
8	4(1)	36.2	61.6	2.2
9	4(2)	80.2	17.7	2.1
10	4(3)	74.7	23.2	2.1
11	5	72.1	25.4	2.5
12	6(1)	74.5	23.2	2.3
13	6(2)	62.9	34.7	2.4
14	7	65.1	32.4	2.5
15	8(1)	79.2	18.0	2.8
16	8(2)	58.2	39.1	2.7
17	9	48.8	48.4	2.8
18	10(1)	62.1	34.8	3.1
19	10(2)	79.4	17.2	3.4
20	11b	57.5	38.1	4.4
21	11c	72.0	23.5	4.5
22	11d	70.3	25.2	4.5
23	12(1)	86.9	9.8	3.3
24	12(2)	84.9	11.2	3.9
25	12(3)	68.4	26.8	4.8

# A問題

	設問	正答	誤答	無解答
26	13(1)	60.2	20.6	19.2
27	13(2)	54.1	22.8	23.1
28	13(3)	61.9	15.5	22.6
29	14	40.4	27.1	32.5

# B問題

	設問	正答	誤答	無解答
1	1(1)	89.6	9.5	0.9
2	1(2)	57.9	41.1	1.0
3	1(3)	72.0	26.9	1.1
4	2(1)	92.5	6.6	0.9
5	2(2)	93.5	5.6	0.9
6	3(1)	54.1	44.6	1.3
7	3(2)	78.7	20.1	1.2
8	4(1)	73.9	24.9	1.2
9	4(2)	57.3	41.5	1.2
10	5(1)	87.7	11.0	1.3
11	5(2)	71.5	27.3	1.2
12	6(1)	77.4	21.0	1.6
13	6(2)	61.2	36.9	1.9
14	7	70.0	27.1	2.9
15	8(1)	79.4	18.4	2.2
16	8(2)	67.5	30.2	2.3
17	8(3)	70.6	26.9	2.5
18	8(4)	55.0	42.1	2.9
19	9	58.0	38.5	3.5
20	10A	74.6	22.2	3.2
21	10B	79.0	17.9	3.1
22	10C	75.6	21.3	3.1
23	10D	71.0	25.9	3.1
24	11(1)	67.5	27.6	4.9
25	11(2)	44.8	50.7	4.5

## 中学校 第3学年英語

平成21年度  
大阪府学力テスト  
問題別正答率



	設問	正答	誤答	無解答
26	11(3)	62.4	32.9	4.7
27	12(1)	36.6	46.1	17.3
28	12(2)	41.0	43.3	15.7
29	12(3)	27.1	52.8	20.1
30	13	28.5	47.4	24.1